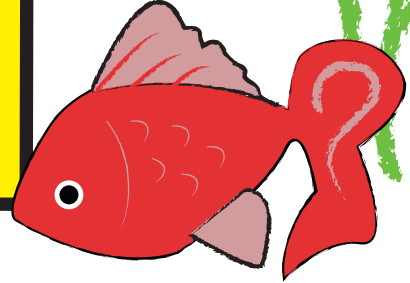


さのび こども くらぶ



さのびこどもくらぶは小中学生のかい いん せい会員制くらぶです
気軽に美術館にきて、いろんな作品にふれてみよう!体験イベントにも参加してね!

年会費:1,000円(有効期限:2020年4月5日)

特典

- ① ねん かん年間パスポート てんらんかい にゅうかんにりょう むりよう 展示会の入館料が無料に!
- ② どう はん しゃ 同伴者1名半額!
- ③ ほんがく プレゼント 展示会に来てスタンプを5個集めよう!
- ④ かい いん りょう きん イベント会員料金 いっふ とくべつ わりびき 小中学生対象イベントの一部は特別割引!

当館受付にて申込用紙に必要事項をご記入の上、ご提出ください。年間パスポートをその場で発行、すぐにお使いいただけます。(4月14日(日)より、ご入会いただけます)



2019年度 2019年4月14日~2020年4月5日

かい いん ぼ しゅう ちゅう
会員募集中

↓おでんわはコチラ↓
055-975-7278

アクセス



伊豆箱根鉄道「三島田町」駅下車 徒歩3分



沼津I.C.より国道1号線を伊豆箱根方面へ約20分
「三島玉川」交差点を左折、2つ目信号を右

さのびじゅつかん
佐野美術館

10:00~17:00(受付16:30まで)

休館日/木曜日(祝日等開館)・展示替期間

〒411-0838 静岡県三島市中田町1-43 www.sanobi.or.jp



小中学生のためのイベント



じゅぞう きねん よしざわあきらそうさく お がみ せ かい
受贈記念 吉澤章 創作折り紙の世界

4/14 (日) ~ 6/30 (日)

申込受付中

子犬を折ってみよう

5/18 (土) 11:00~12:00

参加費: 会員 300円

一般 500円

定員: 20名 (小学3年生以下は保護者同伴)

講師: 菊川多美子 (国際折り紙研究会)

★創作折り紙ってどんなおりがみかな?★

きんぎょ え し ふかほりりゅうすけてん
金魚絵師 深堀隆介展
平成しんちう屋 ~行商編~

7/6 (土) ~ 9/1 (日)

4/5 (金) より申込受付

ジェルキャンドルに金魚を泳がせよう

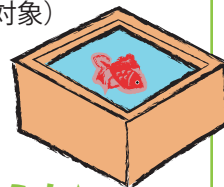
7/6 (土) 10:00~12:30

参加費 (親子2名): 3,000円

対象: 親子 (小学1年~中学3年生対象)

定員: 15組30名

講師: 深堀隆介 (金魚絵師)



★作家と一緒に楽しくつくろう!★

光ミュージアム所蔵
び きそ にくひつうき よ え せ かい
美を競う 肉筆浮世絵の世界

9/7 (土) ~ 10/27 (日)

6/28 (金) より申込受付

本物の浮世絵版画と むかしの髪飾りをみよう

9/28 (土) 10:00~11:30

参加費 (親子2名): 会員 500円

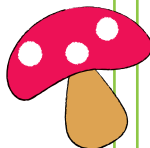
一般 1,000円

対象: 親子 (小学4年~中学3年生対象)

定員: 10組20名

講師: 河内えり子 (佐野美術館学芸グループ長)

★美術作品を間近で見よう★



サーカス
ヒグチュウコ展 CIRCUS

11/9 (土) ~ 12/22 (日)

8/23 (金) より申込受付

バルーンパフォーマンス & ワークショップ 不思議なきのことバルーンステッキをつくらう

11/16 (土)

10:00~、11:00~、13:00~

14:00~、15:00~、16:00~

参加費: 1,000円

定員: 各回15名 (小学3年生以下は保護者同伴)

講師: コンフェッティバルーン hara harari

※見学可 ※大人も参加できます

★まさにサーカス♪
2種類のステキなバルーンをつくりまします★

めいとう みち
名刀への道

2020

1/7 (火) ~ 2/16 (日)

11/9 (土) より申込受付

日本刀を持ってみよう

1/25 (土) 10:00~11:30

参加費 (親子2名): 会員 1,500円

一般 2,000円

対象: 親子 (小学4年~中学3年生対象)

定員: 10組20名

講師: 渡邊妙子 (佐野美術館館長)

※見学不可

★日本人のこころを学びましょう★



にんぎょう び かた
人形之美 語りかけるひとがた
一彫刻家 前島秀章・久代夫妻寄贈の人形コレクション

2/22 (土) ~ 4/5 (日)

2020/1/7 (火) より申込受付

さわってみよう、 感じてみよう日本の工芸

3/21 (土) 10:00~12:00

参加費 (親子2名): 500円

対象: 親子 (小学1年~中学3年生対象)

定員: 16組32名

講師: 佐野美術館学芸員

★気分は学芸員!? やきものや竹の工芸に触れます★

★受付開始日のある講座は、要申込・先着順、参加費当日払いです。★参加者が定員に達しない場合、開講しないことがあります。

★👁️印の講座は学芸員がイベント前に展覧会をご案内します。